



**Die neue VHV Hausrat KLASSIK-GARANT**  
**Mit noch mehr Top-Leistungen jetzt in Bestform**



# Die neue VHV Hausrat: noch mehr Top-Leistungen zu gewohnt guten Beiträgen

## Hausrat KLASSIK-GARANT

### Hausrat KLASSIK-GARANT



\* Nur in Verbindung mit Baustein EXKLUSIV

### Neue oder verbesserte Leistungen

- 11 neue Leistungen in KLASSIK-GARANT
- 19 neue Leistungen in EXKLUSIV



Durch die Leistungs-Update-Garantie auch für Bestandskunden automatisch und ohne Mehrkosten versichert.

### Neue Bausteine

- 2 neue Bausteine für noch mehr individuellen Schutz

### Sofortschutz

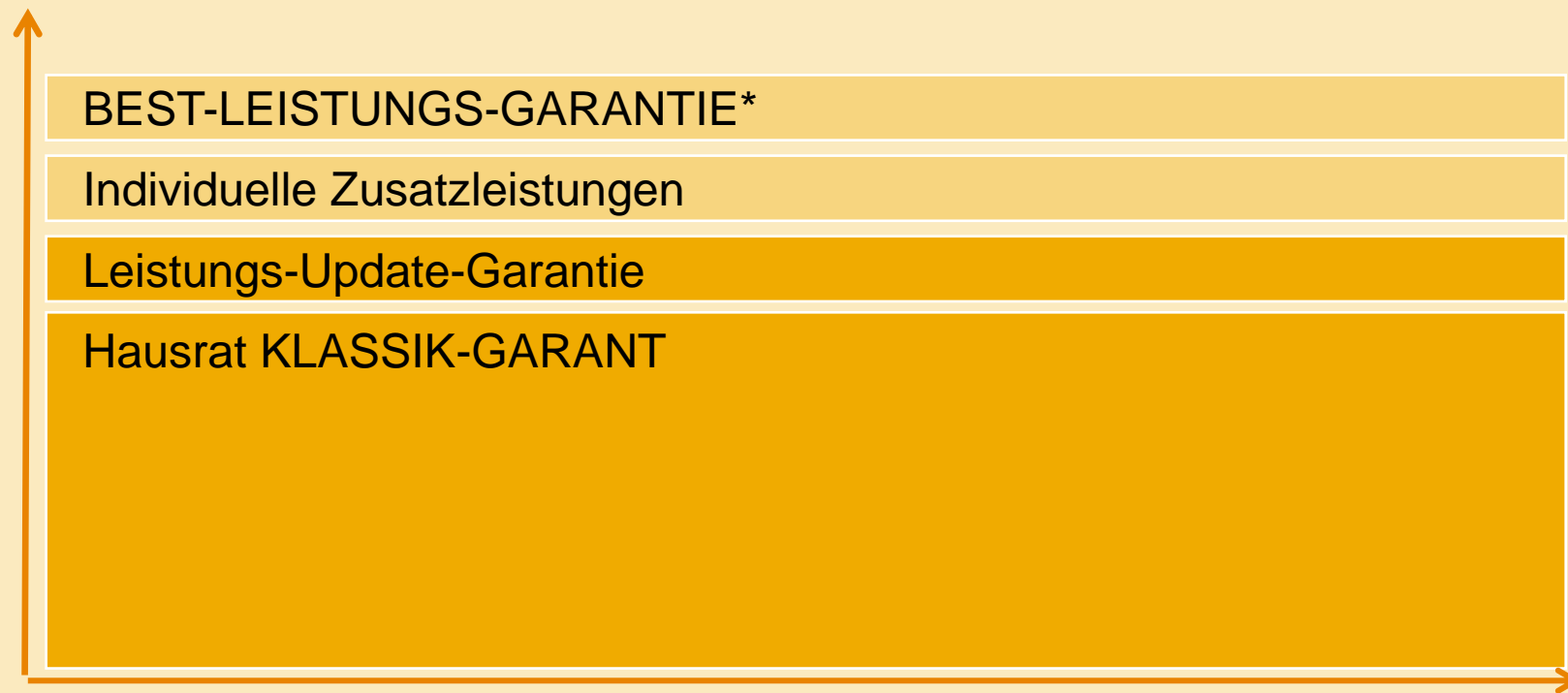
Beim Wechsel zur VHV sichern Sie Ihren Kunden unmittelbar den Topschutz der VHV Hausrat – noch vor dem Versicherungsbeginn

**Mindestbetrag: jetzt nur 24 Euro**

# Die neue VHV Hausrat: Top-Schutz mit noch mehr individuell zuwählbaren Leistungen

## Hausrat KLASSIK-GARANT

### Hausrat KLASSIK-GARANT



\* Nur in Verbindung mit Baustein EXKLUSIV

### Top-Schutz / individuell erweiterbar

#### Grundschutz

- KLASSIK-GARANT
- inkl. Leistungs-Update-Garantie: Top-Schutz / neue Leistungen gelten automatisch auch für Bestandskunden

#### Individuelle Zusatzleistungen

- EXKLUSIV Baustein für noch mehr Schutz
- Baustein Fahrraddiebstahl
- Baustein Glasbruch
- **NEU** Baustein Unbenannte Gefahren
- **NEU** Baustein Online- und Digitalschutz
- Baustein BEST-LEISTUNGS-GARANTIE / nur mit EXKLUSIV

# Ausgewählte Produkthighlights in KLASSIK-GARANT

## Hausrat KLASSIK-GARANT



Diebstahl aus verschlossenem KFZ **NEU** bis 2.000 Euro, geographisches Europa



Diebstahl aus KFZ **NEU** auch für Wohnwagen, Wohnmobile und Anhänger mit festem Aufbau



Transportmittelunfall **NEU** bis 1.000 Euro



Kosten für Wasser-, Gas- und Heizölverlust sowie Stromverlust aus Stromspeichern **NEU** bis 5.000 Euro



Vorsorgeversicherung **NEU** 20% der Versicherungssumme



Kein Einwand der Gefahrerhöhung bei Abwesenheit für **NEU** max. 180 Tage



Haustierunterbringungskosten **NEU** pro Tag max. 50 Euro, max. 200 Tage



Sofortschutz (Summen- und Konditionsdifferenzdeckung)



# Ausgewählte Produkthighlights in KLASSIK-GARANT

## Hausrat KLASSIK-GARANT



**NEU** dauerhaft eingelagerter Hausrat in einer Alarm- und videoüberwachten Self-Storage-Anlage im Rahmen der Außenversicherung, bis zur VSU



Bankschließfächer in Kreditinstituten **NEU** bis 40 % der Versicherungssumme



Außenversicherung, 25 % der Versicherungssumme **NEU** bis 12 Monate



Telefonkosten nach Einbruch **NEU** bis 500 Euro



**NEU** Giro-, Kredit- und Kundenkartenmissbrauch bis 2.000 Euro



Arbeitsgeräte am Arbeitsplatz **NEU** bis 3.000 Euro



**NEU** Diebstahl vom Mieter oder Wohnungseigentümer außen am Gebäude angebrachte Sachen bis 300 Euro



Datenrettungskosten **NEU** bis 2.500 Euro





# „Zwei Komponenten Sofortschutz“ für alle Neuverträge

## Hausrat KLASSIK-GARANT



### Der „Zwei-Komponenten-Sofortschutz“ für alle Neuverträge bei späterem Beginn (max. 12 Monate)

- Komponente 1 „Konditionsdifferenzdeckung“: erweitert eine bei einem anderen Versicherer für dieselben versicherten Sachen und Gefahren bestehende Hausratversicherung
- Komponente 2 „Summendifferenzdeckung“: gleicht eine bestehende Unterversicherung um bis zu 20.000 Euro aus
- Beginn ist jeweils das Datum der Antragstellung plus einen Tag, mittags 12 Uhr

### Beispiel

Nils F. stellt am 04.01. einen Antrag auf Hausratversicherung bei der VHV. Versicherungsbeginn soll der 01.04. sein. Im Februar kommt es zu einem Sturmschaden auf der Terrasse. Die Schadenhöhe beträgt 800 Euro. Sein bisheriger Versicherer begrenzt diesen Kostenersatz auf 300 Euro. Im Rahmen der Differenzdeckung ersetzt die VHV die Differenz zwischen dem bisherigen Versicherungsschutz und der VHV. In diesem Fall leistet die VHV 500 Euro.

# Diebstahl aus Kfz und jetzt auch aus Anhängern und Wohnmobilen

## Hausrat KLASSIK-GARANT



### Diebstahl aus verschlossenen Kfz, Anhängern mit festem Aufbau und Wohnwagen etc.

- versichert ist der Diebstahl aus dem Kfz inkl. der montierten Dachboxen und **NEU** Wohnwagenanhänger, Anhänger und Wohnmobile **NEU** bis zu 2.000 Euro (nachts bis 600 Euro)
- mitversichert ist auch der Diebstahl aus verschlossenen Motorradkoffern
- der Versicherungsschutz gilt innerhalb Europas (geographisch)

### Beispiel

Familie M. fährt mit dem neuen Wohnwagen in den Sommerurlaub nach Österreich. Während eines Familienausflugs wird der auf dem Campingplatz abgestellte und auch verschlossene Wohnwagen aufgebrochen. Da die Diebe gestört wurden, haben Sie in aller Eile lediglich den Designer-Rucksack der Tochter entwenden können. Leider befanden sich darin auch die neuen Nike Turnschuhe. Es entstand ein Schaden in Höhe von 600 Euro.



# Hausrat in Garagen auch außerhalb des Grundstücks versichert

## Hausrat KLASSIK-GARANT



### Die Garage befindet sich nicht auf dem Versicherungsgrundstück

- der Hausrat in Garagen ist unabhängig vom Versicherungsort mitversichert
- einzige Bedingung: die Garage muss sich in **Deutschland** befinden

**Grundsätzlich gilt:** Versichert ist der gesamte Hausrat. Zum Hausrat zählen alle Dinge, die dem Haushalt des Versicherungsnehmers zur privaten Nutzung dienen, auch in Garagen.

Beispiele: Rasenmäher, Spielfahrzeuge, Faltboote usw.

**Wichtig:** Entwendet ein Täter aus einer nicht verschlossenen Garage Gegenstände, handelt es sich um einen einfachen Diebstahl. In diesem Fall besteht kein Versicherungsschutz. Wird eine verschlossene Garage aufgebrochen handelt es sich um einen Einbruch/Diebstahl und damit besteht Versicherungsschutz.



# Eindringen von Niederschlägen und Schmutz durch Fenster/Türen

## Hausrat KLASSIK-GARANT



### Eindringen von Niederschlägen und Schmutz durch Fenster/Türen

- mitversichert sind die erforderlichen und nachweislich angefallenen Kosten für Schäden, die durch die unmittelbare Einwirkung auf versicherte Sachen von eindringendem Regen, Hagel, Schnee oder Schmutz durch nicht ordnungsgemäß geschlossene Fenster oder Außentüren entstehen
- in KLASSIK-GARANT bis 5.000 Euro
- in **EXKLUSIV** bis 10.000 Euro versichert

### Beispiel

Tim A. hat beim Verlassen des Hauses das Dachflächenfenster nicht geschlossen. Eindringender Regen durchfeuchtet das darunter stehende Sofa. Es entsteht ein Totalschaden. Die VHV ersetzt den Schaden in Höhe von 1.800 Euro.

# In Self-Storage-Anlagen eingelagerter Hausrat – jetzt ohne zeitliche Begrenzung mitversichert

## Hausrat KLASSIK-GARANT



### Eingelagerter Hausrat für die versicherten Gefahren

- Im Rahmen der Außenversicherung mitversichert ist **NEU** dauerhaft eingelagerter Hausrat in einer Alarm- und videoüberwachten Self-Storage-Anlage
- **NEU** ohne zeitliche Begrenzung bis 25% der Versicherungssumme
- Es gilt Subsidiärdeckung
- Wertsachen sind vom Versicherungsschutz ausgeschlossen

### Beispiel

Durch einen Feuerschaden im angrenzenden Self-Storage-Abteil wurde auch das Lager unseres VN Malte B. betroffen und dort gelagerter Hausrat zerstört. Der Schaden wurde vom Lagerhausbetreiber erstattet, unserem VN wurde eine Selbstbeteiligung von 1.000 Euro in Rechnung gestellt. Diese wurden unserem VN im Rahmen der Hausratversicherung erstattet.



# Ausgewählte Produkthighlights im Baustein EXKLUSIV

## Optionaler Baustein EXKLUSIV



**NEU** Opfer einer polizeilich  
angezeigten Straftat bis 300 Euro



**NEU** Besitzstandsgarantie bis max.  
5 Jahre



Wertsachen **NEU** bis zur  
Versicherungssumme



Wertsachen außerhalb  
Wertschutzschrank: Wertpapiere  
15.000 Euro, **NEU** Bargeld  
3.500 Euro, Schmuck 40.000  
Euro



Diebstahl aus verschlossenem KFZ  
**NEU** bis 3.000 Euro, Weltweit



Diebstahl von KFZ-Zubehör **NEU**  
Motorradkoffer,  
Entschädigungshöhe **NEU** bis  
3.000 Euro



Kosten für Wasser-, Gas- und  
Heizölverlust sowie Stromverlust  
aus Stromspeichern, die nach  
einem Schadenfall **NEU** bis zur  
Versicherungssumme



Bankschließfächer in  
Kreditinstituten **NEU** bis zur  
Versicherungssumme



# Ausgewählte Produkthighlights im Baustein EXKLUSIV

## Optionaler Baustein EXKLUSIV



Vorsorgeversicherung für Kinder (Erstmalige Gründung eines eigenen Hausstandes) **NEU** 1 Jahr nach Umzugsbeginn, max. 30% der Versicherungssumme ✓

Datenrettungskosten **NEU** bis zur Versicherungssumme ✓

Sportgeräte die sich ständig außerhalb der Erstwohnung befinden **NEU** bis 10.000 Euro ✓

Sturm- und Hagelschäden an Hausrat auf dem Versicherungsgrundstück **NEU** bis zur Versicherungssumme ✓

**NEU** Giro-, Kredit- und Kundenkartenmissbrauch bis 5.000 Euro ✓

Erstattung persönlicher Auslagen bei Schäden ab 500 Euro, 10 % der Entschädigungsleistung, max. 500 Euro ✓

Diebstahl aus Wassersport-Fahrzeugen **NEU** 3.000 Euro ✓

Böswillige Beschädigung durch Graffiti bis 10.000 Euro an versicherten Sachen ✓



# Ausgewählte Produkthighlights im Baustein EXKLUSIV

## Optionaler Baustein EXKLUSIV



Identitätsdiebstahl durch Phishing, Pharming, Skimming **NEU** bis 300 Euro



**NEU** Verlust oder Beschädigung von aufgegebenem Reisegepäck bis 1.500 Euro, SB 100 Euro ohne elektronische Geräte und Wertsachen



Transportmittelunfall **NEU** bis zur Versicherungssumme



Schäden durch Graffiti **NEU** an versicherten Sachen



Umzugskosten bei dauernder Unbewohnbarkeit der Wohnung **NEU** bis zur Versicherungssumme



Schulranzen **NEU** auch der Inhalt (ohne elektronische Geräte) bis 300 Euro



Erweiterung Schäden durch Schalenwild **NEU** auch Federwild



Psychologische Betreuung bei Schäden über 10.000 Euro, bis max. 5.000 Euro



# Nicht am Fahrzeug montiertes Kfz-Zubehör inkl. Motorradkoffer sind mitversichert

## Optionaler Baustein EXKLUSIV



### Kfz-Zubehör

- nicht am Fahrzeug montierte Winter-/Sommerreifen, Fahrzeugschlüssel, Felgen, Dachboxen, Kindersitze
- **NEU** auch Motorradkoffer und mobile Ladestationen sind bis. max. **NEU** 3.000 Euro versichert

#### Voraussetzung:

- dieses Kfz-Zubehör befindet sich nicht im oder am Fahrzeug
- aus einem anderen Versicherungsvertrag kann keine Leistung erlangt werden

### Mieter oder Wohnungseigentümer

Zusätzlich gilt Versicherungsschutz für stationäre Ladestationen für Elektrofahrzeuge (Beispiel: Wallboxes), wenn der Versicherungsnehmer diese als Mieter oder Wohnungseigentümer auf seine Kosten beschafft oder übernommen hat und dafür die Gefahr trägt. Hierfür gilt auch Versicherungsschutz gegen Schäden durch Diebstahl bis **NEU** 3.000 Euro.



# Opfer einer polizeilich angezeigten Straftat

## Optionaler Baustein EXKLUSIV



### **NEU Opfer einer polizeilich angezeigten Straftat**

- wenn der VN oder eine mit ihm in häuslicher Gemeinschaft lebenden Person Opfer einer polizeilich angezeigten Straftat wird und hierdurch versicherte Sachen zerstört, beschädigt oder abhandenkommen besteht bis 300 Euro Versicherungsschutz
- nicht versichert sind Schäden durch Online-Kriminalität und Schäden durch Fahrraddiebstahl
- wichtig: Der VN hat die Straftat unverzüglich der Polizei anzuzeigen und ein Verzeichnis über die zerstörten, beschädigten oder abhandengekommene Sachen einzureichen

### **Beispiel**

Sabine ist auf der Straße unterwegs ist, wird von einer unbekannten Person bestohlen. Der Dieb entreißt ihr die Handtasche und läuft davon. In der Handtasche befindet sich ihr Portemonnaie und andere persönliche Gegenstände. Sabine zeigt den Diebstahl bei der Polizei an. Über die VHV-Hausratversicherung werden ihr bis zu 300 Euro ersetzt.

# Besitzstandsgarantie zum Vorvertrag

## Optionaler Baustein EXKLUSIV



### NEU Besitzstandsgarantie zum Vorvertrag

- stellt sich im Schadenfall heraus, dass der Versicherungsnehmer beim Vorversicherer besser gestellt gewesen wäre und ein ununterbrochener Versicherungsschutz bestand, gilt der Versicherungsumfang des Vorvertrages sofern der innerhalb von 5 Jahren, ab Vertragsbeginn bei der VHV eingetreten ist
- ausgeschlossen sind zum Beispiel unbenannte Gefahren, Glasbruch, Fahrraddiebstahl, weitere Naturgefahren und Schäden durch Cyberkriminalität

### Beispiel

Lennart G. wird während seiner Untersuchung bei seinem Hausarzt die Jacke aus dem Wartezimmer entwendet. Die VHV hier bis 300 Euro. Der Neuwert der Jacke beträgt 500 Euro. Bei Lennarts Vorversicherer sind diese Gefahren bis zu 1.000 Euro versichert. Beginn des VHV-Hausratvertrages war der 01.10.2023. Im Zuge der Besitzstandsgarantie werden die 500 Euro für die Jacke von der VHV gezahlt.



# Schäden durch Wildtiere mitversichert / jetzt auch inkl. Federwild

## Optionaler Baustein EXKLUSIV



### Schäden durch Wildtiere

- versichert sind Schäden, die durch Schalen- oder **NEU** Federwild verursacht werden.

Wild lebende Tiere nach § 2 Bundesjagdgesetz sind zum Beispiel:

- Schalenwild wie Wildschwein, Reh, Rothirsche
- Federwild wie Rebhuhn, Wildgans, Möwe, Kolkrabe sein.

### Beispiel

Ein Wildschwein verirrt sich in den Garten von Leo L., als dieser versucht es zu vertreiben gerät das Tier in Panik und läuft durch die geöffnete Terrassentür ins Wohnzimmer. Als es endlich den Weg nach draußen findet, hinterlässt es ein Chaos. Die Vitrine samt Inhalt wurde zerstört und auch der Sessel hat den Wildschwein „Besuch“ nicht überstanden. Der Schaden in Höhe von 3.700 Euro wird von der VHV Hausratversicherung übernommen.

# Mitversicherung von Wertsachen mit höheren Sublimits

## Optionaler Baustein EXKLUSIV



**KLASSIK-GARANT** / Wertsachen bis max. 30 % der VSU versichert. Entschädigungsgrenzen:

- 3.000 Euro für Bargeld und auf Geldkarten geladene Beträge
- 15.000 Euro für Urkunden einschließlich Sparbücher und sonstige Wertpapiere
- 25.000 Euro für Schmucksachen, Edelsteine, Perlen, Briefmarken und Münzen

**EXKLUSIV** / Wertsachen bis NEU max. zur VSU versichert

Entschädigungsgrenzen für Aufbewahrung von Wertsachen außerhalb eines Wertschutzschrankes:

Wertpapiere: 15.000 Euro - **NEU** Bargeld 3.500 Euro - **NEU** Schmuck 40.000 Euro.



### Beispiel für anerkannte Wertschutzschränke

- Jeder Wertschutzschrank ist durch die VDS Schadenverhütung GmbH oder eine gleichermaßen qualifizierte Prüfstelle, wie zum Beispiel die European Certification Body GmbH (ECB), zertifiziert. Er trägt eine Sicherheitsstufe zwischen I-X.
- Der Schrank muss nach den Herstellervorgaben montiert und verankert werden
- Freistehende Wertschutzschränke müssen ein Leergewicht von mindestens 200 kg vorweisen.



# Hausrat außerhalb des Versicherungsortes

## Optionaler Baustein EXKLUSIV



### Hausrat außerhalb des Versicherungsortes

- der Hausrat ist auch außerhalb des eigentlichen Versicherungsortes mitversichert
- Voraussetzung: es handelt sich um privat genutzte Räume die sich innerhalb des Wohnortes befinden
- die Entschädigung ist begrenzt auf 5.000 Euro

### Beispiel

Hardy R. spielt leidenschaftlich gern Schlagzeug. Seine Nachbarn finden das nicht so schön. Aus diesem Grund hat Hardy sich eigens einen Übungsraum angemietet. Durch einen Feuerschaden wurde das Haus stark beschädigt und sein Schlagzeug zerstört. Die VHV zahlt den Schaden in Höhe von 3.100 Euro.

# Diebstahl außerhalb des Versicherungsortes

## Hausrat Baustein EXKLUSIV



### Diebstahl außerhalb des Versicherungsortes bis 300 Euro

- Bekleidung aus Umkleideräumen oder Kabinen von Sportstätten, z. B. Fitness-Studio
- Bekleidung von Kindern aus Grundschule, Kita und Hort und bei schulischen Veranstaltungen
- Schulranzen **NEU** inkl. Inhalt in der Grundschule, auf dem Schulweg und dem Schulgelände / ausgenommen elektronische Geräte
- Diebstahl aus Arztpraxen
- Diebstahl am Arbeitsplatz

### Beispiel

Kurz vor Schulbeginn hängt der Grundschüler Felix K. seine neue Daunenjacke vor dem Klassenzimmer an den Garderobenhaken. In der Pause bemerkt er den Verlust der Jacke. Zum Glück übernimmt in diesem Fall die VHV die Kosten in Höhe von 280 Euro.



# Neue Bausteine und verbesserte Leistungen für eine bedarfsgerechtere, individuelle Absicherung

## Optionale Bausteine zu VHV KLASSIK-GARANT und EXKLUSIV

### Bausteine



**Elementar 1 oder 2**



**NEU** Online- und Digitalschutz



**BEST-LEISTUNGS-GARANTIE**



**Fahrraddiebstahl**



**Glasbruch**



**NEU** Unbenannte Gefahren

#### Zwei neue Bausteine

- Unbenannte Gefahren sowie Online- und Digitalschutz als alleinstehende Bausteine
- Nicht mehr Teil der BEST-LEISTUNGS-GARANTIE
- Damit jetzt bereits mit KLASSIK-GARANT abschließbar

**Gut zu wissen:** Mobilitätsbausteins entfällt / Leistungen sind teilweise in EXKLUSIV aufgegangen

# Neuer Beitrag für umfassenden Versicherungsschutz gegen Fahrraddiebstahl

## Optionaler Baustein Fahrraddiebstahl



### Baustein Fahrraddiebstahl

- versichert ist der Diebstahl von Fahrrädern, Pedelecs (nicht versicherungspflichtig), Zubehör, Anhängern und damit verbundenen Teilen (ohne Nachtzeitklausel)
- bis **15.000 Euro** je Fahrrad
- unabhängig vom Versicherungsort / also auch wenn das Fahrrad vor dem Büro, beim Einkaufen oder an sonstigen Orten außerhalb des eigenen Wohnbereichs abgestellt wird. Ein handelsübliches, funktionstaugliches Fahrradschloss ist die Voraussetzung
- auch Teilediebstahl z.B. -Sattel ist versichert
- der Brutto-Jahresbeitrag beträgt **NEU** 14,99 Euro



# Überzeugende Lösung der VHV: günstiger Starkregenschutz für alle

## VHV Elementarversicherung

### **Starkregen – Gefahr für alle**

Grund für Abschluss einer Elementarversicherung ist meist die Angst vor Hochwasser. Aber rund 50 % aller Schäden werden durch Überschwemmung und Rückstau bei Starkregen verursacht

**Diese wachsende Gefahr betrifft alle Regionen in Deutschland!**

### **Starkregen immer mitversichert**

- zwei verschiedene Leistungspakete Elementar 1 und Elementar 2 – je nach persönlicher Risikosituation
- Schutz gegen Rückstau und Überschwemmung bei Starkregen unabhängig von der ZÜRS-Zone immer mitversichert

### **VHV Elementarversicherung**

Baustein Elementar 1

Baustein Elementar 2

Hausrat KLASSIK-GARANT

# Elementarrisiken wie Hochwasser, Rückstau und Überschwemmungen nehmen zu aber werden viel zu selten versichert

## Optionaler Baustein Elementar 1 oder 2

### Elementar 1 / nur bei VHV

- Überschwemmung durch Witterungsniederschläge, erweiterter Rückstau Schneedruck, Dachlawinen, Lawinen, Erdsenkung, Erdbeben, Erdbeben, Vulkanausbruch
- ohne Überschwemmung des Versicherungsgrundstücks

### Empfehlenswert, wenn

- kein Überschwemmungsrisiko durch Gewässer besteht
- Elementar II in seltenen Fällen aufgrund der regionalen Risikosituation nicht möglich ist

### Elementar 2

- Leistungsumfang wie Elementar I
- plus Überschwemmung und Rückstau durch Ausuferung oberirdischer Gewässer
- zu gewohnt günstigen VHV-Beiträgen
- ohne Überschwemmung des Versicherungsgrundstücks

### Empfehlenswert, wenn

- eine umfassende Absicherung gegen Elementarrisiken inklusive Hochwasser erforderlich ist

### VHV Elementarversicherung

Baustein Elementar 1

Baustein Elementar 2

Hausrat KLAS

**NEU Selbstbeteiligung**  
10% vom Schaden, mind. 250 Euro  
max. 1.500 Euro



# Dank ZÜRS sind 99 % aller Regionen in Deutschland problemlos gegen Hochwasser versicherbar

## Optionaler Baustein Elementar 1 und 2

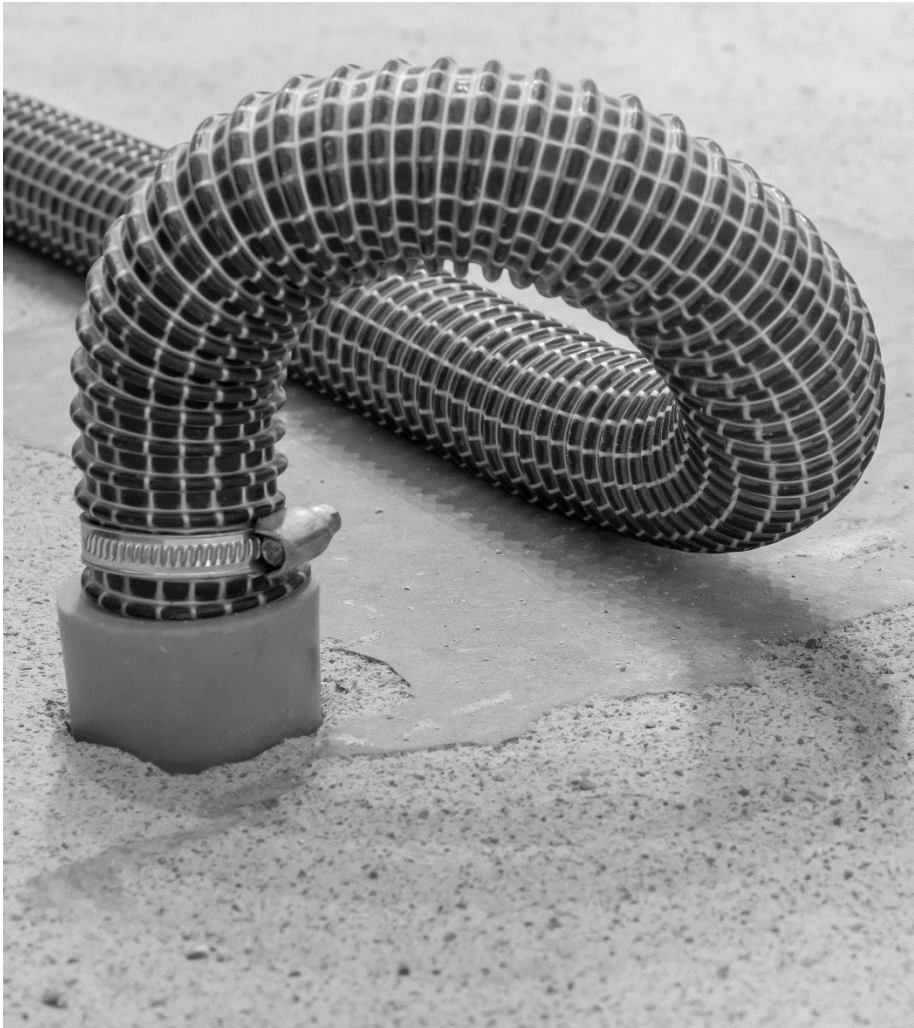
### Zonierungssystem ZÜRS Geo

- bundesweit einheitlicher Datensatz der Versicherer zur Risikoeinschätzung von Überschwemmungsgebieten in Deutschland
- Gefährdungsklasse 1 bis 4 - je nach statistischer Wahrscheinlichkeit von Hochwasser
- Berücksichtigung von Bachzonen
- dank gesicherter Daten Versicherungsschutz für 99 % aller Gebäude in Elementar 2 möglich



# Schon ab Elementar 1 abgesichert: erweiterter Rückstau bei Oberflächenwasser

## Optionaler Baustein Elementar 1 und 2



### **Elementar 1 + 2: Überschwemmung durch Starkregen deutschlandweit mitversichert**

Versicherte Überschwemmung im Rahmen der weiteren Elementargefahren auch ohne Überschwemmung des Grund und Bodens.

### **Beispiel**

Ein Starkregen führt bei Eva F. aufgrund Rückstau zur Überschwemmung der Dachterrasse, ohne den Grund und Boden des Grundstücks unter Wasser zu setzen. Eindringendes Regenwasser verursacht Schäden am Mobiliar und Teppich des Wohnzimmers. Erneuerung des Mobiliars und Teppich kosten 3.000 Euro. Die VHV zahlt 2.700 Euro (nach Abzug der Selbstbeteiligung Elementar in Höhe von 10 % der Schadensumme).



# Baustein Glasbruch jetzt mit noch mehr Kostenpositionen und höherer Entschädigung

## Optionaler Baustein Glasbruch



### Baustein Glasbruch

Versichert ist die Beschädigung oder Zerstörung von Außen- und Mobiliarglas.

Beispiele für versicherte Kosten

- Notverschalung / Notverglasung
- Entsorgungskosten
- Kran- und Gerüstkosten
- aufgeklebte oder innenliegende Sprossen
- Anstriche, Malereien, Verzierungen etc.
- Schutzgitter, Markisen etc.
- Glaskeramik-Kochflächen **NEU** einschließlich der zugehörigen Elektronik
- **NEU** künstlerisch bearbeitete Glasscheiben, -platten und -spiegel

Jetzt statt 250 Euro je max. **NEU** 1.500 Euro Entschädigung / eine höhere Entschädigungsgrenze kann vereinbart werden

# Neuer Baustein Online- und Digitalschutz

## Optionaler Baustein



**14,99**  
EUR p.a.

### **NEU** Baustein Online- und Digitalschutz

- Identitätsmissbrauch durch Phishing, Pharming, Skimming **NEU** bis 10.000 Euro
- Vermögensschäden durch Onlinehandel-Betrug im Internet bis 3.000 Euro für den Käuferschutz und 1.000 Euro Verkäuferschutz
- Giro-, Kredit- und Kundenkartenmissbrauch 10.000 Euro

Jahresbrutto-Beitrag von 14,99 Euro

### **Beispiel**

Durch Öffnen eines infizierten E-Mail-Anhangs wird der Nutzer auf eine gefälschte Webseite seines virtuellen Kontos (PayPal) weitergeleitet. Dadurch wird der Zugang zum Konto für Nichtberechtigte ermöglicht. Es entsteht ein Vermögensschaden von 4.000 Euro. Dieser ist über die Cyberklausel innerhalb der Best-Leistungs-Garantie bei der VHV versichert.



# Neuer Baustein Online- und Digitalschutz: ein Blick auf die Details

## Optionaler Baustein



**14,99**  
EUR p.a.

### Onlinebanking/ Onlinezahlungs-Betrug

- Diebstahl von Zugangs- und Identifikationsdaten zum privat genutzten Bankkonto, zu Kredit- und Bankkarten und virtuellen Konten, z. B. PayPal
- inklusive Phishing und Pharming
- Skimming
- **NEU** bis 10.000 Euro

### Kredit- und Bankkarten-Betrug

- Unberechtigte Benutzung privater Kredit- und Bankkarten außerhalb des Internets nach Abhanden-kommen durch Versicherungsfall
- **NEU** bis 10.000 Euro

### Onlinehandel-Betrug

- Kauf (**NEU** 3.000 Euro) oder der Verkauf (1.000 Euro) von Waren im Internet zum privaten Gebrauch
- Nicht-/Teillieferung, Sachmangel, erhebliche Abweichung von Beschreibung, missglückte Rückabwicklung (Mindestschaden 50 Euro)

# Als einer der wenigen Versicherer am Markt bietet die VHV Schutz vor unbenannten Gefahren

## Optionaler Baustein Unbenannte Gefahren



### **NEU Baustein Unbenannte Gefahren**

Mitversichert ist der Schutz vor unbenannten Gefahren – also Schäden, die so unerwartbar sind, dass sie in den Bedingungen gar nicht beschrieben sind.

Entschädigung für versicherte Sachen, die unvorhergesehen zerstört oder beschädigt werden oder im unmittelbaren Zusammenhang damit abhandeln kommen.

250 Euro Selbstbeteiligung. Die VHV bietet diesen Schutz als einer von wenigen Versicherern am Markt.

### **Beispiel**

Bei Tunnelarbeiten kommt es zur Absenkung des Wohngebäudes. Durch diese Absenkung fällt die Wanduhr von der Wand.

Die Kosten in Höhe von 1.500 Euro abzüglich 250 Euro SB übernimmt die VHV.



# Mit der BEST-LEISTUNGS-GARANTIE\* haben Sie immer die beste Leistung am Markt sicher! Garantiert!

## Optionaler Baustein



### **BEST-LEISTUNGS-GARANTIE**

Wann immer Sie bei einer Versicherung am deutschen Markt eine Leistung im Rahmen der versicherten Gefahren und Schäden sehen – mit der BEST-LEISTUNGS-GARANTIE sind Sie sicher, immer automatisch die bestmöglichen Leistungen zu erhalten.

Sie gilt nicht für Verträge auf All Risk Basis und Weitere Naturgefahren.

### **Beispiel**

Durch einen Sturmschaden wird die Designer-Gartenlounge von Janine P. beschädigt. Die Schadenhöhe beträgt 5.000 Euro. Die Entschädigungsgrenze bei der VHV beträgt 3.500 Euro. Janine P. konnte uns nachweisen, dass die Capitol Sturmschäden bis zu einer Entschädigungsgrenze von 10.000 Euro reguliert. Nach Prüfung hat die VHV den Schaden vollständig übernommen.

\*Baustein BEST-LEISTUNGS-GARANTIE ist nur in Verbindung mit EXKLUSIV vereinbar

# Qualität setzt sich durch: Die VHV Hausrat überzeugt!

## Testergebnisse

# VHV Hausrat

[illegible]

## Makler's Liebling





**Die Verkaufsunterlagen liegen für Sie bereit!**  
**Zum Bestellen**

# Produktbroschüre

## Produktübersicht

# Merkblatt

# Merkblatt

# HAUSRAT

## KLASSIK-GARANT



**VHV**   
**VERSICHERUNG**

VON EXPERTEN VERSICHERT

# HAUSRAT

## PRODUKTÜBERSICHT

VERTRAGSDETAILS LEISTUNGSPERTE GARANTIE	KLASSE GARANT	EXZESS
<b>NEU</b> Einzahlungsgarantie, gesamte Leistungen des Versicherers	—	●
Selbstschuldi, Selbstverschuldung Differenzierung bis 12 Monate / Konditions- sowie Summenfremder bis max. 20.000 Euro	<b>NEU</b> bis 50% der VSt	bis 30% der VSt
Voraussetzung Garantie (inkl. Selbstverschuldung) (bis 2022) / Mindestanforderung „Abwechslung Betaragungsprozess“	●	●
<b>Fest</b>	—	—
Schäden durch Stromschonungen oder Kurzschluss	—	—
Brand, Brand, Gasbrand, Gift, Oxfidationen auf dem Versicherungsgrundstück bis 5% der Versicherungssumme	●	●
<b>Lebensversicherung</b>	—	—
Aquarien, Wasserfahrräder, Whirlpools, Zimmerschränke und Wasserdampfen	●	●
Bruchschäden an Isolierungen (z. B. in Armaturen)	●	●
<b>Einzelversicherung / Hauswahl</b>	—	—
Wasserschaden und Trockenheit aus Gemeinschaftsanlagen	●	●
Kinderpferd- und sportgeräten auf dem Versicherungsgrundstück bis 5% der Versicherungssumme	●	●
Kinderwagen, Gefährten, Krankenrutschen und Böllergänge	●	●
während eines Krankheits / Raha- bzw. Kurzschlusses, Kurzschluss	●	●
Garantiergüter inkl. Mischkäse, Garmenten, Gift, Wasserschaden, Oxfidation, Elektrische Anlage (Balkenverkehr) auf dem Versicherungsgrundstück bis 5% der Versicherungssumme	●	●
aus Schiffschaden / Schiffschaden	—	—
Trockenheit außerhalb des Versicherungspunktes, Selbstbeteiligung 250 Euro	—	bis 1.000 Euro
aus Kraftfahrzeugen <b>NEU</b> nach aus Anhängern, inkl. montierter Dachboxen und Motorradkoffer – auch während der Nachtzeit 20.00 bis 6.00 Uhr bis 600 Euro	<b>NEU</b> bis 2.000 Euro	<b>NEU</b> bis 3.000 Euro
Defekt aus Kraftfahrzeugen von elektrischen Gefährten, inkl. Zubehör	—	—
Gefährten für Defekt aus Kraftfahrzeugen	Europa	Weltweit
Schaden <b>NEU</b> ersetzt, Inhalt in der Grundwahl bei Schaden bis 300 Euro	—	—
aus Wohnschaden aus Grundwahl, Kils und Hirt und bei schulischen Veranstaltungen bis 300 Euro	—	—
aus Kleinfahrzeugen bis 2.000 Euro	—	—
im Kleinfahrzeug und aus Anhängern bis 300 Euro	—	—
<b>Strom / Regel</b>	—	—
aus Tarnen / Rahmen bis 1.000 Euro	●	●
aus dem gesamten Versicherungsgeld <b>NEU</b> bis zur Versicherungssumme	—	—
<b>Zusätzliche versicherte Gefahren und Schäden</b>	—	—
<b>NEU</b> Option einer polizeitragenden Straftat bis 300 Euro	—	—
Mobil, Lebensdauer, zeitlich ein 42 monatlich, Dachboxen, Kinderwagen, <b>NEU</b> Motorradkoffer <b>NEU</b> bis 3.000 Euro	—	—
Böswille Beschädigung durch Graffiti	—	bis 10.000 Euro
durch Schmelze und <b>NEU</b> (selbst)	—	—

# HHV

## VERSICHERUNGEN

VON EXPERTEN VERSICHERT

[illegible][illegible]

Broschüre  
Bestell-Nr. 650.0031.50

Produktübersicht  
Bestell-Nr. 650.0031.15

Merkblatt Cyber  
Bestell-Nr. 650.0001.30

Merkblatt Ladestationen  
Bestell-Nr. 660.0032.01

# Die Verkaufsunterlagen liegen für Sie bereit!

## Zum Bestellen

### Schadenbeispiele

**IM SCHADENFALL ENTSCHEIDEND:  
VHV BEST-LEISTUNGS-GARANTIE**



**VHV Hausrat EXKLUSIV mit Best-Leistungs-Garantie / Schadenbeispiel**

Wenn dieser exklusiven elementar Versicherer am Markt Ihre Leistungen. Mit der exklusiven VHV Best-Leistungs-Garantie zum Schaden EXKLUSIV profitieren auch unsere Kunden im Schadenfall davon. VHV Hausrat EXKLUSIV weist darauf hin, dass das Schadenrisiko unter anderen Umständen bis 25.000 Euro. Bei der ersten Versicherungsgesellschaft für eine höhere Entschädigungsleistung, gehen wir bei zu diesem Umfang mit.

VHV Schaden	25.000 Euro
Schadenhöhe	60.000 Euro
Maximal Entschädigungsprogramm am Markt	60.000 Euro
VHV Regulierung	60.000 Euro

**IM SCHADENFALL ENTSCHEIDEND:  
VHV BEST-LEISTUNGS-GARANTIE**



**VHV Hausrat EXKLUSIV mit Best-Leistungs-Garantie / Schadenbeispiel**

Wenn dieser exklusiven elementar Versicherer am Markt Ihre Leistungen. Mit der exklusiven VHV Best-Leistungs-Garantie zum Schaden EXKLUSIV profitieren auch unsere Kunden im Schadenfall davon. VHV Hausrat EXKLUSIV weist darauf hin, dass das Schadenrisiko unter anderen Umständen bis 25.000 Euro. Bei der ersten Versicherungsgesellschaft für eine höhere Entschädigungsleistung, gehen wir bei zu diesem Umfang mit.

Schadenhöhe	2.000 Euro
Maximal Entschädigungsprogramm am Markt	1.000 Euro mit 250 Euro ZB
VHV Regulierung	1.000 Euro

**IM SCHADENFALL ENTSCHEIDEND:  
VHV CYBERKLAUSEL**



**VHV Hausrat EXKLUSIV mit Cyberklausel / Schadenbeispiel**

Wenn dieser exklusiven elementar Versicherer am Markt Ihre Leistungen. Mit der exklusiven Best-Leistungs-Garantie profitieren auch Sie von diesem Risiko und von unserer exklusiven Cyberklausel. Unser Versicherungsgesellschaft stellt Ihnen gegen Rückgabe eines neuen Handbuchs, Geldbörse und ein Smartphone. Die Leistung ist nicht mehr einmündig. Eine Rückzahlung des Kaufpreises bleibt aus. Als einer von wenigen Versicherern garantiert die VHV den Schaden durch Cyberklausel Betrag in Rahmen der Cyberklausel bis 1.000 Euro.

VHV Cyberklausel Schaden	1.000 Euro
Schadenhöhe Cyberklausel-Betrag	750 Euro
VHV Regulierung	750 Euro

**IM SCHADENFALL ENTSCHEIDEND:  
UMFASSENDER SCHUTZ BEI STARKREGEN**



**VHV Hausrat KLASSIK-GARANT mit Elementar I / Schadenbeispiel**

Wenn dieser exklusiven elementar Versicherer am Markt Ihre Leistungen. Mit der exklusiven Best-Leistungs-Garantie profitieren auch Sie von diesem Risiko und von unserer exklusiven Elementar I reguliert die VHV im Schadenfall durch UMFASSENDE SCHUTZ BEI STARKREGEN. Die Leistung ist nicht mehr einmündig. Eine Rückzahlung des Kaufpreises bleibt aus. Als einer von wenigen Versicherern garantiert die VHV den Schaden durch UMFASSENDE SCHUTZ BEI STARKREGEN bis 25.000 Euro.

Schadenhöhe	25.000 Euro
VHV Regulierung	25.000 Euro mit 2.000 Euro Selbstbeteiligung
Maximal Entschädigungsprogramm am Markt	Elementar I / Schutz bei Starkregen ohne Selbstbeteiligung und keine Deckung für Auszahlung elementarischer Schäden

Best-Leistungs-Garantie  
Bestell-Nr.: 650.0031.35

Best-Leistungs-Garantie  
Bestell-Nr.: 650.0031.39

Cyberklausel  
Bestell-Nr. 650.0031.41

Elementar I  
Bestell-Nr. 650.0031.46



# Wichtige Links zur Hausratversicherung

## Vertriebsunterstützung

Druckstücke & Produktportfolio	
<a href="#">Druckstück-Shop</a>	<a href="#">Schadenbeispiele Sach</a>
Magazin-Artikel-Hausrat	
<a href="#">Sturmschäden: Tipps und Infos zur Schadenmeldung</a>	<a href="#">Diebstahl vom Fahrradträger: Antworten auf die wichtigsten Fragen</a>
<a href="#">VHV-Statistik: Meiste Sturmschäden in Februar und März</a>	<a href="#">Fahrraddiebstahl: Diebe nehmen teure Räder ins Visier</a>
<a href="#">Hausrat und Wohngebäude: Warum beim gleichen Versicherer abschließen?</a>	<a href="#">Fahrraddiebstahl: die Großstädte mit dem höchsten Risiko</a>
<a href="#">Einbruchsrisko minimieren: Informationen und Tipps für Ihre Kunden</a>	<a href="#">Kampagne: FOKUS: E-Biker</a>
<a href="#">Diebstahl aus dem Garten: Dieser Hausrat ist versichert</a>	
<a href="#">Wohngebäude und Hausrat: Kennen Sie schon den VHV HomeService?</a>	